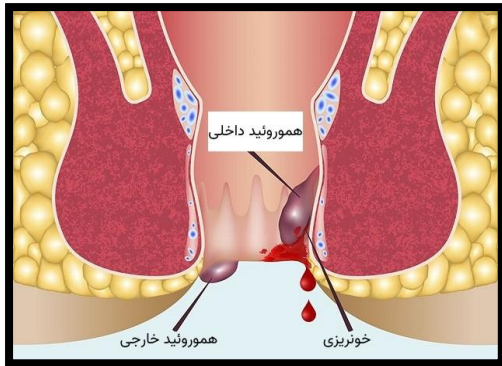


## موضوع: هموروئید



### تهیه و تنظیم:

واحد آموزشی سلامت

مرکز آموزشی درمانی بوعلی سینا

تابستان ۱۴۰۳

## توصیه ها:

- ✓ در صورت بروز درد شدید و خونریزی و مشکل در تنفس و تب و لرز و قرمزی و خروج چرک از محل جراحی هرچه سریعتر به اوژانس یا مطب مراجعه کند.
- ✓ جهت کم کردن درد بعد از عمل بسته به دستور پزشک مسکن مصرف کند.
- ✓ از بلند کردن و یا کشیدن وسایل سنگین تا دو هفته بعد از جراحی خودداری کند.
- ✓ داروها طبق دستور پزشک در ساعت های معین مصرف شود.
- ✓ حمام لگن بتادین ۳ تا ۴ بار در روز و بعد از هر بار اجابت مزاج داشته باشد.
- ✓ به هیچ وجه از شیاف استفاده نشود.
- ✓ پانسمان باید با شرایط استریل عوض شود.
- ✓ از نشستن و فشار بر روی زخم پرهیز کند.
- ✓ در صورت داشتن نمونه پاتولوژی پس از آماده شدن جواب به رویت پزشک خود برساند.

## مراقبت های بعد از عمل:

- ✓ از زور زدن و انجام هر نوع فعالیتی که منجر به افزایش فشار داخل شکم شود پرهیز کند.
- ✓ حمام لگن ۳ تا ۴ بار در روز و بعد از هر بار اجابت مزاج می تواند درد را با شل کردن اسپاسم اسفنگتر برطرف سازد.
- ✓ رژیم غذایی پرفیبر حاوی میوه و سبوس و ۲ لیتر مایعات استفاده شود تا مدفوع زیاد شده و با سهولت بیشتری دفع شود.
- ✓ برای ترمیم زخم، خوردن میوه (کیوی و پرتقال) همچنین ویتامین C توصیه می شود.
- ✓ بعد از عمل بسته به نظر پزشک در صورت نداشتن تهوع و استفراغ (علائم گوارش) مایعات در حداقل مقدار شروع شود.
- ✓ ۶-۸ ساعت بعد از عمل بیمار می تواند از تخت خارج شده و با کمک راه برود.

## هموروئید: (بواسیر)

در واقع وریدهایی (سیاه رگ) هستند که در کانال مقعدی قرار دارند و از جمله بافت های طبیعی هستند اگر این وریدها بیش از حد متسع شوند باعث ایجاد هموروئید (بواسیر) می شوند.

هموروئید را به دو نوع داخلی و خارجی تقسیم می کنند. آن هایی که به مقعد نزدیکترند را هموروئید خارجی دانسته و آنهایی را که کمی بالاتر قرار دارند هموروئید داخلی می نامند.

### علائم و نشانه ها:

- ✓ خون ریزی و بیرون زدگی هموروئید (مخاط ناحیه مقعد) بعد از دفع مدفوع
- ✓ درد
- ✓ تورم
- ✓ التهاب و خارش
- ✓ اشکال در دفع

هموروئید در صورت عدم درمان ممکن است با عوارضی مانند خون ریزی و ترومبوز و عفونت همراه شود.

### عوامل ایجاد کننده:

- ✓ یبوست مزمن
- ✓ اسهال مزمن
- ✓ زور زدن بیش از حد موقع اجابت مزاج
- ✓ نشستن طولانی مدت در توالت
- ✓ افزایش سن
- ✓ حاملگی
- ✓ کم تحرکی
- ✓ مصرف غذای کم فیبر و عدم استفاده از میوه و سبزیجات
- ✓ مصرف نکردن مایعات و آب کافی

## درمان:

درمان طبی شامل مصرف مایعات و سبزیجات فراوان، ملین، حمام نشیمنگاهی، پماد و شیاف های بی حس کننده و استراحت می باشد در صورتی که درمان طبی منجر به بهبودی نشد، درمان جراحی و برداشتن هموروئید ضرورت می یابد.

### مراقبت های قبل از عمل:

- ✓ ناشتا بودن ۸ ساعت قبل از عمل
- ✓ شیو محل عمل قبل از جراحی
- ✓ استحمام شب قبل از عمل
- ✓ درآوردن زیورآلات، دندان مصنوعی و اجسام فلزی
- ✓ تخلیه مثانه قبل از عمل
- ✓ قبل از جراحی از ملین جهت پاک کردن روده ها استفاده شود.